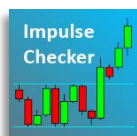


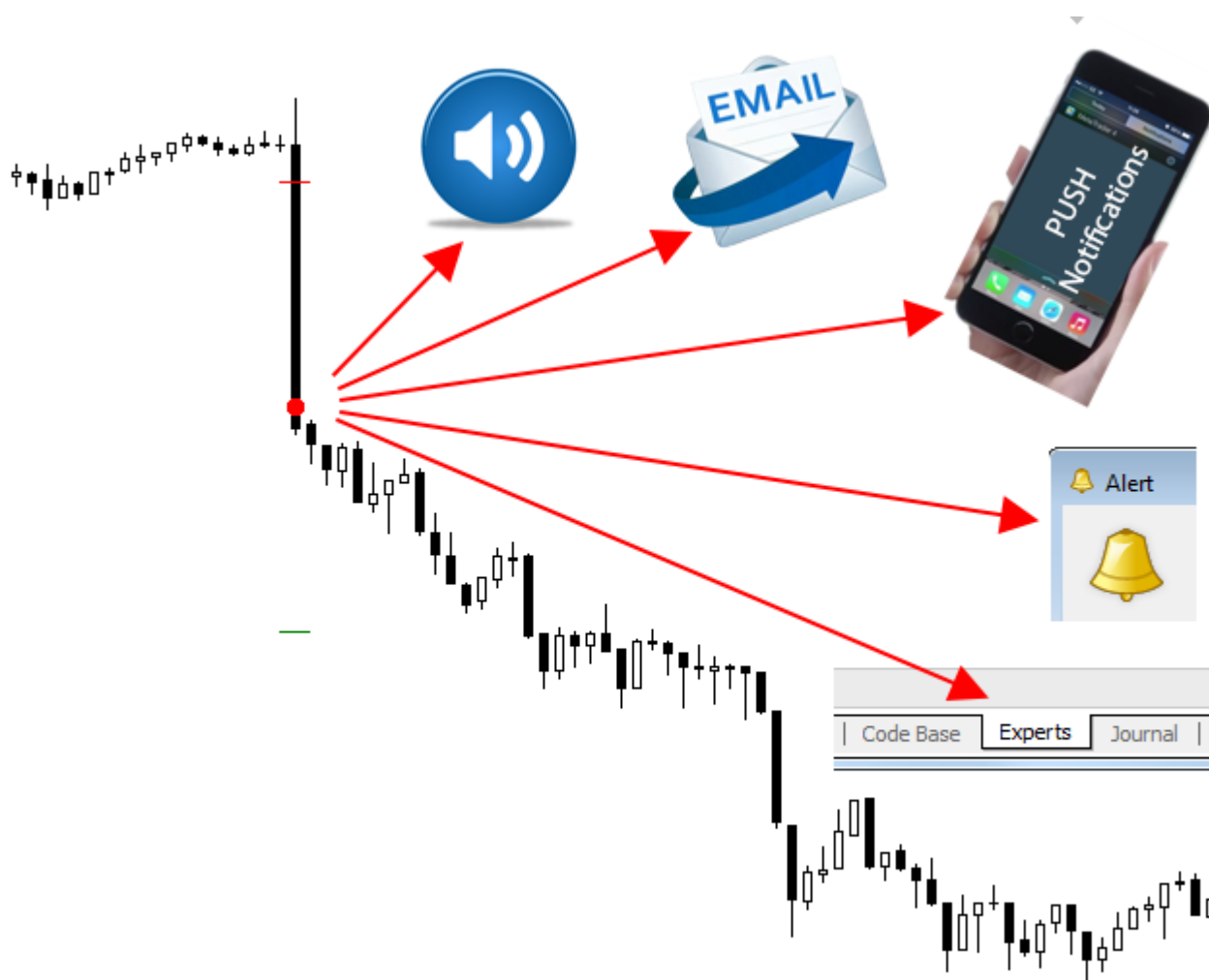
## Основные сведения



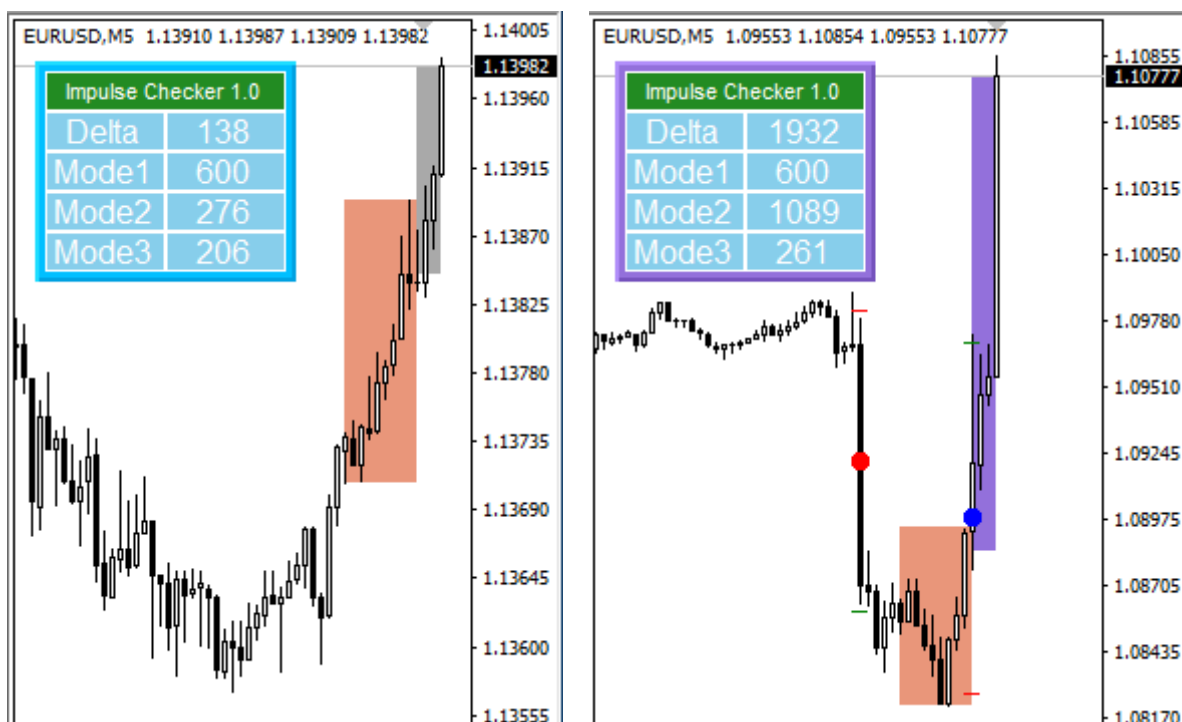
Индикатор **Impulse Checker** предназначен для информирования об ускорении цены и определения оптимальных точек входа при повышенной волатильности на рынке, например, на открытии рынка или во время выхода важных новостей.

В момент появления сигнала индикатор показывает на графике сигнальную точку входа и (опционально) информирует об этом следующими способами:

- Воспроизведение звукового файла
- Сообщение на электронную почту
- Сообщение в мобильный терминал
- Сообщение в окно Алерта
- Сообщение в журнал экспертов



Сигнал об ускорении цены появляется если цена за последние **T1sec** секунд прошла расстояние не меньше чем включенные режимами **Mode1**, **Mode2** и **Mode3** значения, которые с учетом поправочных коэффициентов выводятся в таблицу в левый верхний угол графика:



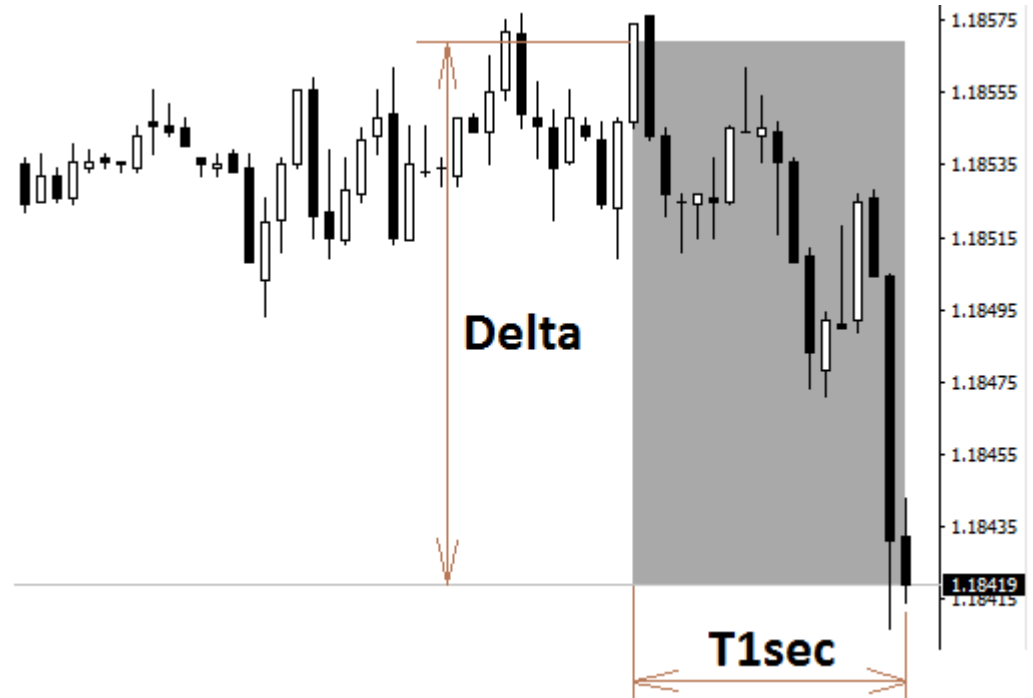
**Delta** – это размер прохода цены в пунктах, на основе которого определяется ускорение и формируется сигнал.

**Mode1** – задает минимальный размер Delta на основе указанного в настройках параметра **MinDelta**.

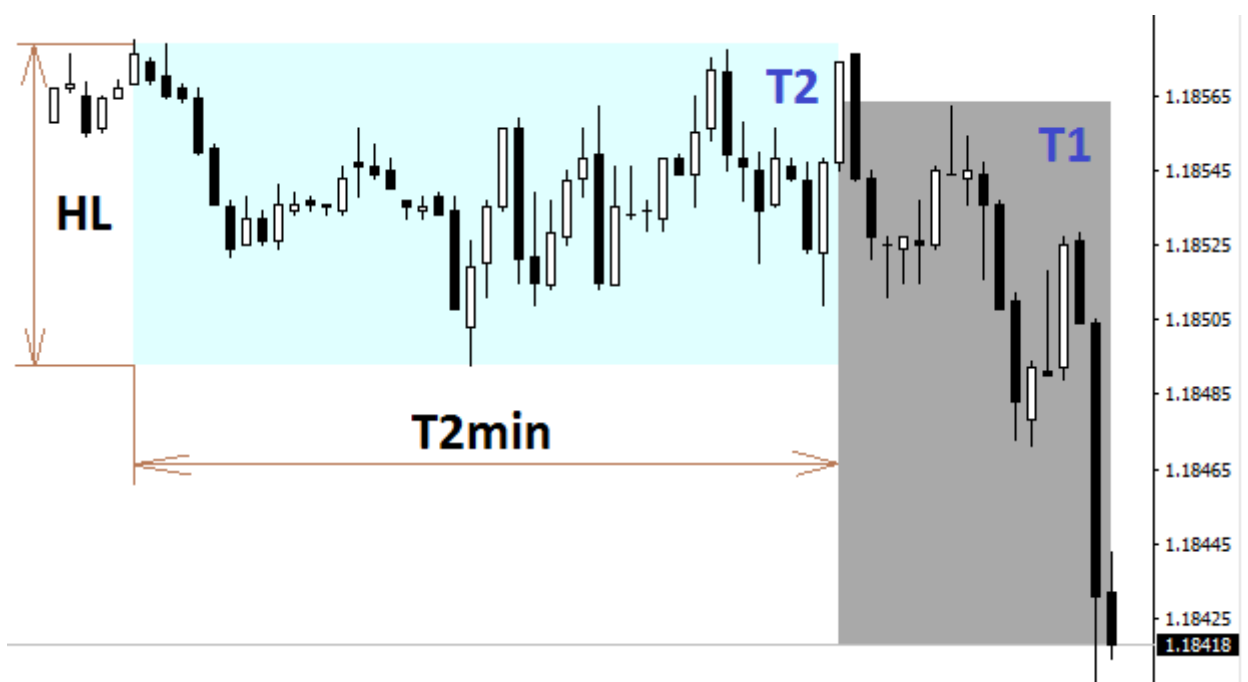
**Mode2** – задает минимальный размер Delta как произведение высоты флетового канала **HL** на поправочный коэффициент **T2ratio**.

**Mode3** – задает минимальный размер Delta как произведение размера среднесуточной волатильности **DayVolAvg** за последние **T3day** дней на поправочный коэффициент **T3ratio**.

В процессе работы индикатор рисует в режиме реального времени по тикам ценовой канал в виде прямоугольника T1 шириной **T1sec** секунд для наглядного отображения размера прохода цены **Delta**, равного высоте этого канала. Высота канала рассчитывается как расстояние в пунктах между текущей ценой и ценой, которая была **T1sec** секунд назад:



Если включен **Mode2**, то для визуализации флетового коридора индикатор рисует по тикам второй ценовой канал в виде прямоугольника T2 шириной **T2min** минут и высотой **HL**, равной расстоянию от максимума до минимума этого канала:

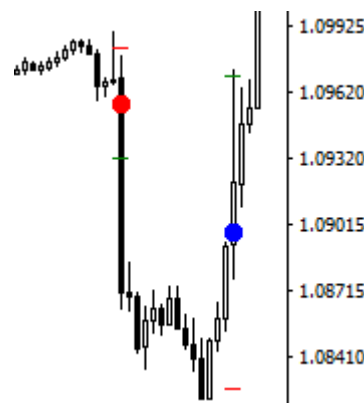


В момент появления сигнала цвет прямоугольника T1 меняется. Этот цвет можно указать в настройках. Цвет обоих прямоугольников при отсутствующем сигнале также можно изменить в настройках.

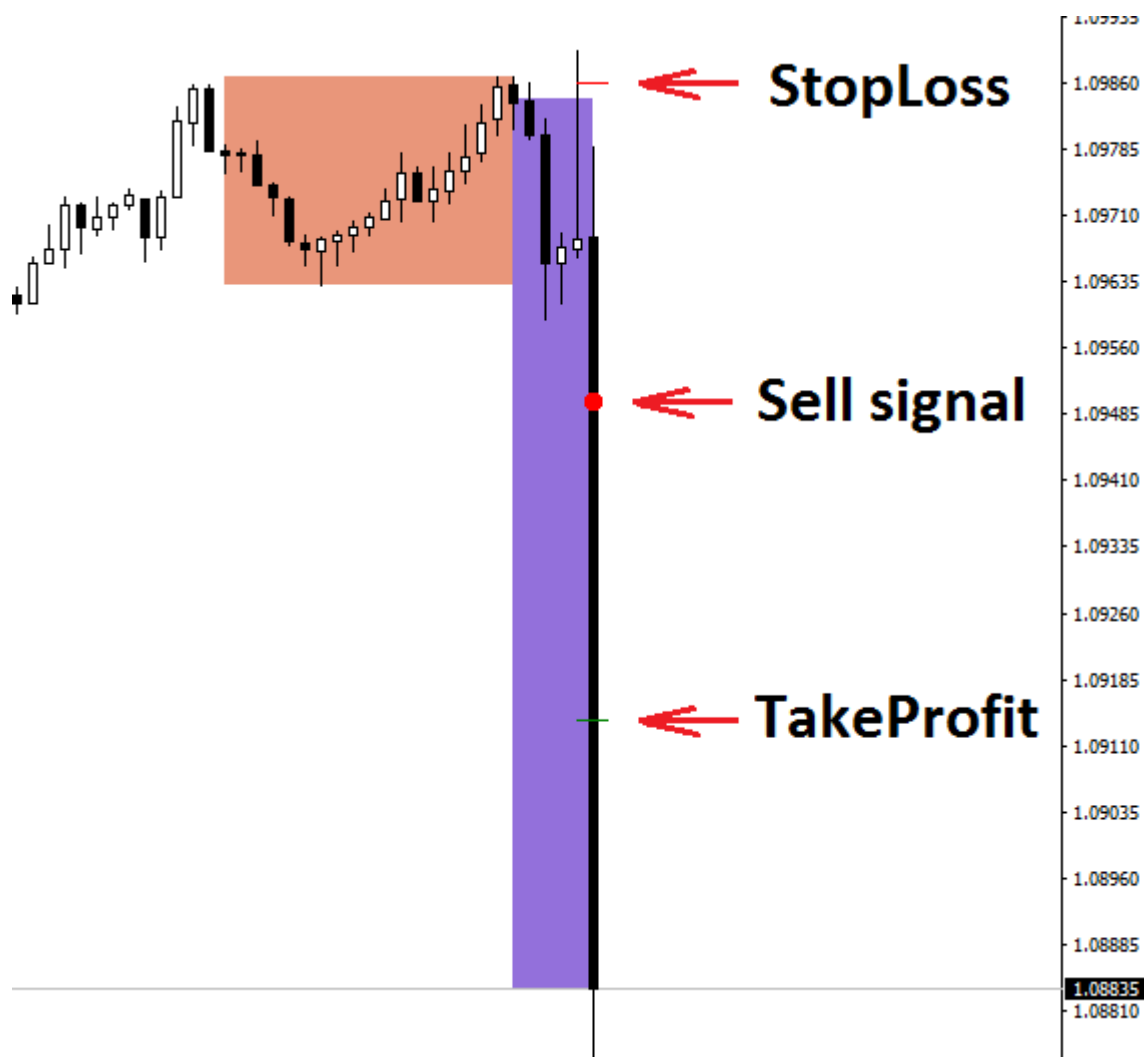
Точки входа не перерисовываются.

Цвет сигнальной точки входа на продажу – **красный**.

Цвет сигнальной точки входа на покупку – **синий**.

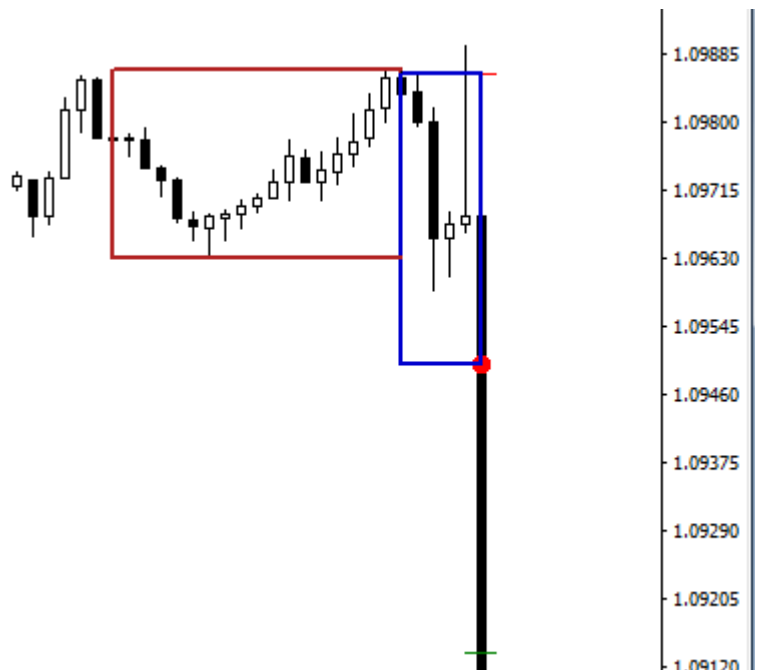


Одновременно с точкой входа индикатор рисует уровни StopLoss и TakeProfit, рассчитываемые как коэффициент от Delta через параметры **SLratio** и **TPratio** соответственно. Если эти параметры установить в 0, то соответствующие уровни индикатор рисовать не будет. Если навести мышкой на один из этих уровней, то появится всплывающая подсказка с расстоянием до уровня.



Чтобы увидеть какими были прямоугольники в момент возникновения сигнала достаточно кликнуть по любой сигнальной точке входа и индикатор нарисует очертания этих прямоугольников относительно точки входа.

Чтобы убрать эти прямоугольники достаточно кликнуть на любом свободном пространстве на графике.



## Описание параметров

**T1sec** – ширина ценового канала T1, сек.

**T2min** – ширина ценового канала T2, мин.

**T3day** – количество дней для расчета среднесуточной волатильности, дн. Для учета волатильности только текущих суток установите значение 0.

**Mode1** – для формирования сигнала Delta должна превышать MinDelta

**Mode2** – для формирования сигнала Delta должна превышать  $HL * T2ratio$

**Mode3** – для формирования сигнала Delta должна превышать  $DayVolAvg * T3ratio$

**MinDelta** – минимальный размер прохода цены в пунктах для Mode1

**T2ratio** – поправочный коэффициент к HL для Mode2

**T3ratio** – поправочный коэффициент к DayVolAvg для Mode3

**SignalPeriodSec** – минимальная частота информирования о сигнале, сек. Если нужна периодичность 1 раз в бар, то установите значение в 0.

**LogInExpertsTab** – сообщение о сигнале в журнал экспертов

**Alert** – сообщение о сигнале в окно Алерта

**SendEmail** – сообщение о сигнале на электронную почту

**PushNotification** – сообщение о сигнале в мобильный терминал

**PlaySound** – сообщение о сигнале воспроизведением звукового файла

**WavFileName** – имя звукового файла для PlaySound. Если имя не указано, то оно приравнивается к IC\_symbol.wav, где symbol – это валютная пара, на графике которой запущен индикатор.

**ColorT1sig** – цвет прямоугольника T1 в момент сигнала

**ColorT1** - цвет прямоугольника T1 без сигнала

**ColorT2** - цвет прямоугольника T2 без сигнала

**SignalPointWidth** – размер сигнальной точки входа

**SLratio** – множитель к размеру Delta для расчета расстояния от точки входа до уровня StopLoss. Если этот уровень не нужен, установите SLratio в 0.

**TPratio** – множитель к размеру Delta для расчета расстояния от точки входа до уровня TakeProfit. Если этот уровень не нужен, установите TPratio в 0.